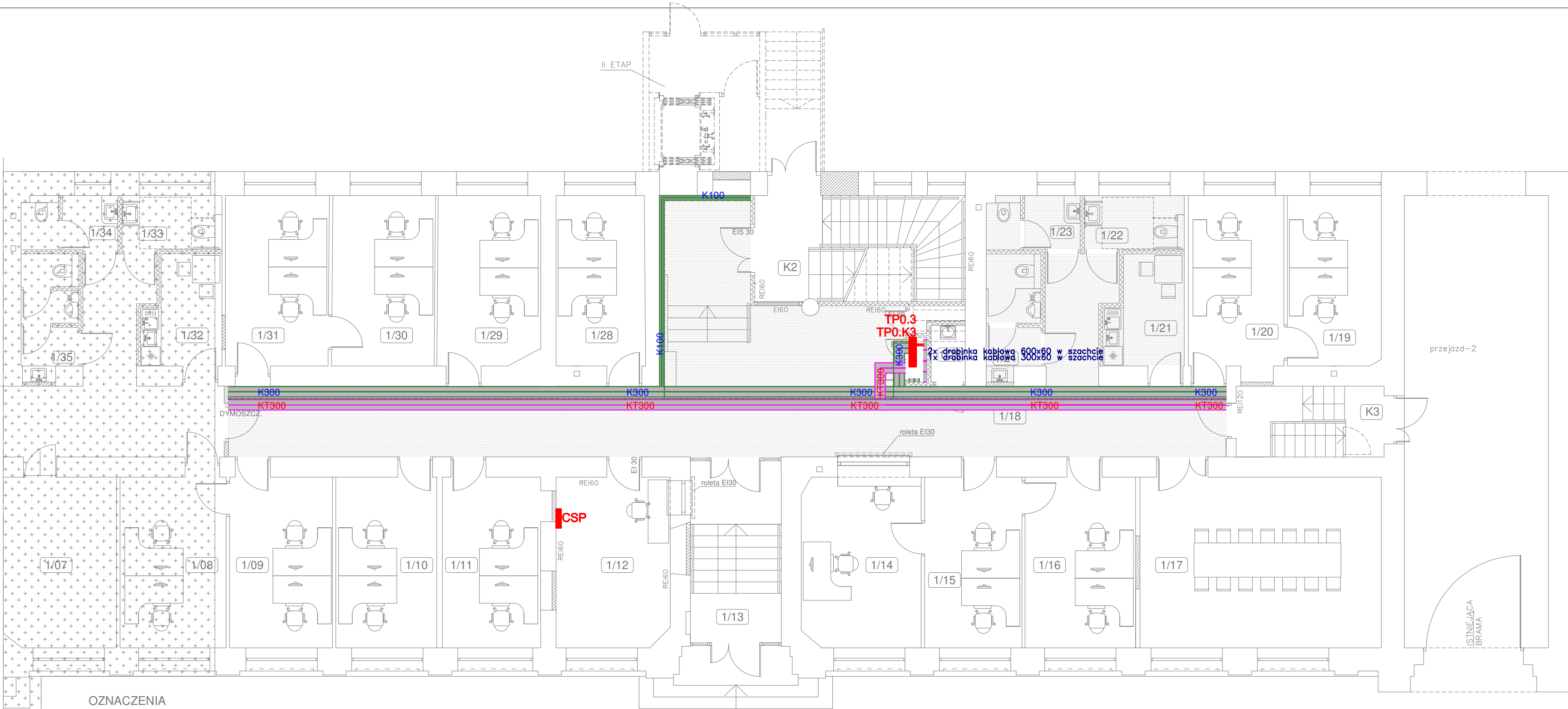


RZUT PARTERU – I ETAP
skala 1:100

WYKAZ	POMIESZCZEŃ	PARTERU I ETAPU
Nr pom.	Nazwa pomieszczenia	
1/09	Pokój biurowy	
1/10	Pokój biurowy	
1/11	Pokój biurowy	
1/12	Pokój ochrony	
1/13	Wiatrołap	
1/14	Biuro podawcze	
1/15	Biuro podawcze	
1/16	Pokój biurowy	
1/17	Sala narad	
1/18	Korytarz	
1/19	Pokój biurowy	
1/20	Pokój biurowy	
1/21	Pomieszczenie socjalne	
1/22	Wc dla niepełnosprawnych	
1/23	Wc damski	
1/24	Wc męski	
1/25	Pomieszczenie porządkowe	
1/28	Pokój biurowy	
1/29	Pokój biurowy	
1/30	Pokój biurowy	
1/31	Pokój biurowy	
K2	Klatka schodowa	
K3	Klatka schodowa	



OZNACZENIA

- pomieszczenia poza opracowaniem
- sufit podwieszany kasetonowy

Legenda:

- Rozdzielnice elektryczne
- trasa bednarki uziemiającej FeZn 25x4 instalacji teletechnicznych, trasa zgodnie z planami
- trasa bednarki uziemiającej FeZn 25x4 prowadzonej pod korytkiem elektrycznym na uchwytych
- KONSTRUKCJE WSPORCZE DLA INST. ELEKTRYCZNYCH (WYS. 50mm, GRUBOŚĆ BLACHY 1mm, KORYTKO PERFOROWANE) PROWADZENIE W PRZESTRZENI SUFITU PODWIESZANEGO
- KONSTRUKCJE WSPORCZE DLA INST. TELETECHNICZNYCH (WYS. 50mm, GRUBOŚĆ BLACHY 1mm, KORYTKO PERFOROWANE) PROWADZENIE W PRZESTRZENI SUFITU PODWIESZANEGO
- GŁÓWNA TRASA KABLOWA DLA INST. ELEKTRYCZNYCH (WYS. 50mm, GRUBOŚĆ BLACHY 1mm, DRABINKA KABLOWA) PROWADZENIE W PRZESTRZENI SUFITU PODWIESZANEGO

WRAZ Z TRASAMI KABLOWYMI NALEŻY PROWADZIĆ INSTALACJĘ EKWIPOWENCJALIZACJI. GŁÓWNE TRASY PROWADZIĆ BEDNARKĄ FeZn 25x4 PODWIESZANĄ DO KORYTEK ENERGETYCZNYCH.

RÓWNOLEGLE Z BEDNARKĄ INSTALACJI POŁĄCZEŃ WYRÓWNAWCZYCH OGÓLNYCH NALEŻY PROWADZIĆ BEDNARKĘ FeZn 25x4. UZIEMIENIE INSTALACJI TELEKOMUNIKACYJNYCH WYKONAĆ ODDZIELNĄ BEDNARKĄ KTÓRA MA BYĆ ODSEPAROWANA GALWANICZNIE OD INSTALACJI POŁĄCZEŃ WYRÓWNAWCZYCH OGÓLNYCH!

DO MAGISTRALI POŁĄCZEŃ WYRÓWNAWCZYCH OGÓLNYCH PRZYŁĄCZAĆ:

- ZACISKI PE ROZDZIELNIC – LgYzo 25 mm2
- KONSTRUKCJE WSPORCZE KABLI – LgYzo 6 mm2
- OBUDOWY METALOWE URZĄDZEŃ – LgYzo 6–16 mm2 ZGODNIE Z DTR
- KANAŁY INSTALACJI WENTYLACJI – LgYzo 10 mm2
- STALOWE OŚCIEŻNICE DRZWI – LgYzo 6mm2

DO MAGISTRALI POŁĄCZEŃ WYRÓWNAWCZYCH TELETECHNICZNYCH PRZYŁĄCZAĆ:

- SZAFY RACK – LgYzo 25 mm2

PRZEJŚCIA PRZY ZMIANIE STREFY POŻAROWEJ USZCZELNIĆ OGNIOSCHRONNĄ MASĄ USZCZELNIAJĄCĄ O WYTRZYMAŁOŚCI OGNIOWEJ MIN. TAKIEJ JAK PRZEGRODA (ZALECANE CO NAJMNIEJ EI120)

G L O B A L Albert Dragan

ul. Ponikwoda 28, 20-135 Lublin, ☎ +48 516-126-333
✉ instalatorzy@tlen.pl, www.globalprojekty.pl

	PRZEBUDOWA, NADBUDOWA I REMONT BUDYNKU PROKURATURY W LUBLINIE PRZY UL. OKOPOWEJ 2A	
	INWESTOR	PROKURATURA REGIONALNA W LUBLINIE UL. OKOPOWA 2A 20-950 LUBLIN

RYSUNEK		RZUT PARTERU PLAN KONSTRUKCJI WSPORCZYCH		SKALA	NR RYS.
				1:100	T-III-10
FUNKCJA	SPECJALNOŚĆ, IMIĘ I NAZWISKO		NR UPRAWNIEŃ	DATA	PODPIS
PROJEKTOWAŁ	mgr inż. Tomasz Kopeć		LUB/0132/PWOE/10	07 2021	
OPRACOWAŁ	inż. Marcin Kędzierski			07 2021	
SPRAWDZIŁ	inż. Krzysztof Kędzierski		LUB/0146/POOE/10	07 2021	
OPRACOWANIE CHRONIONE USTAWĄ O PRAWIE AUTORSKIM I PRAWACH POKREWNYCH (DZ.U. NR 24/94 POZ. 83 Z DNIA 4 LUTEGO 1994R.) Z PÓŹNIEJSZYMI ZMIANAMI					